

# Studio fx2

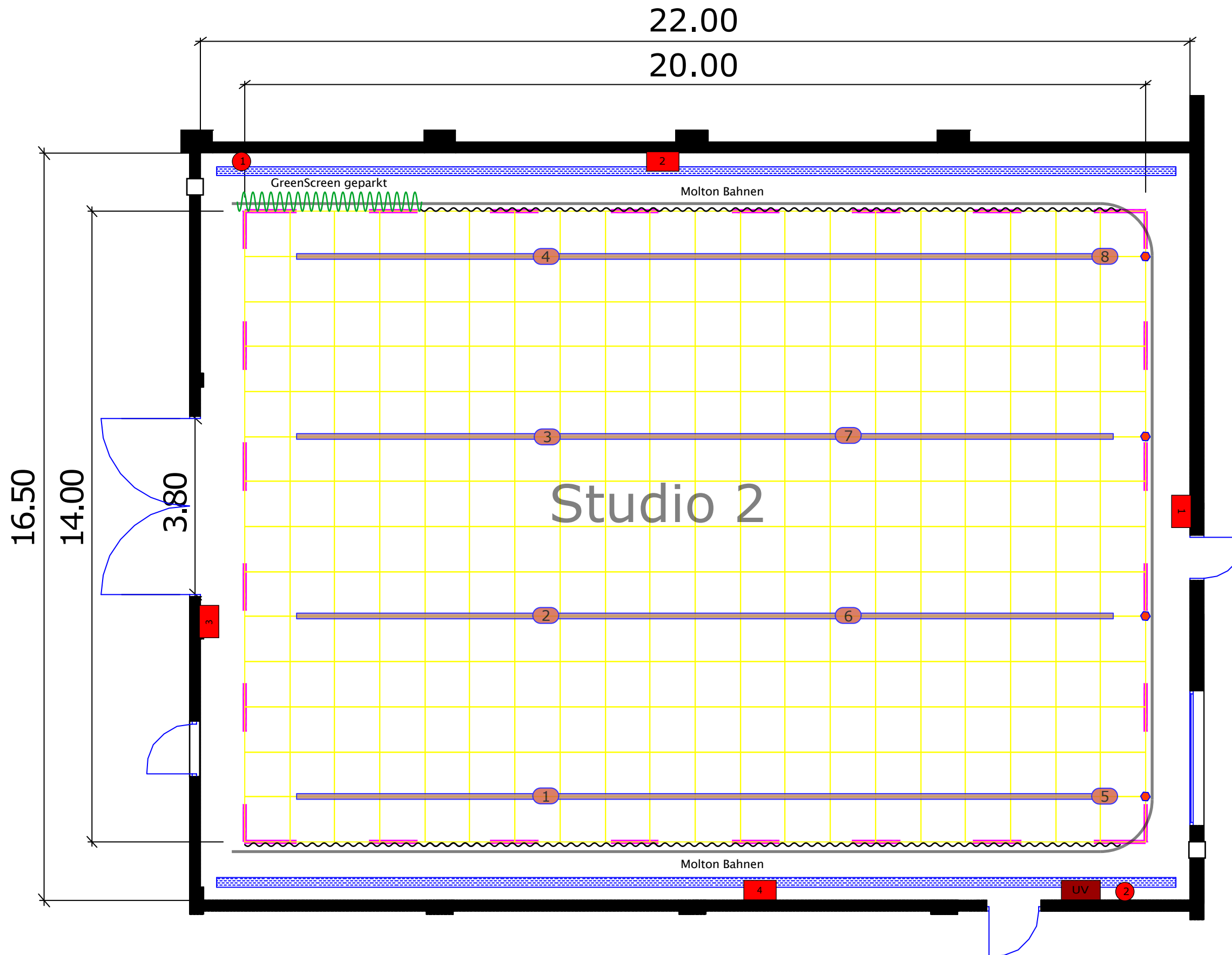
fx.Center Babelsberg

Bauhöhe: 7.0 m

Größte Höhe: 9.7 m

Baufläche: 280qm

Gesamtfläche: 364qm



#### Krananlage:

- mechanisch verfahrbare Lastendecke
- 8 Kräne á 650 kg Hublast 8
- Hubhöhe Haken 7 m
- Kräne positionierbar —
- 4 Handseilwinden á 300 kg •
- Optional:
- Green Screen 40m breit x 7m hoch
- 7 Molton-Bahnen á 5,5 m Breite
- 81,50 m Traversen Prolyte H30V

#### Stromversorgung:

- 4 Wandanschlusskästen ■
- 4 x - 1 x 63 A CEE rot
- 3 x 63 A CEE blau
- 2 x 32 A CEE rot
- 3 x 32 A CEE blau

- 2 zusätzliche Anschlüsse •
- 2 x - 125 A CEE rot

#### Allgemeine Information:

- Special Effect Studio
- Spezielle Entrauchungsanlage
- Luftaustausch in 10 min
- Wasser Zu- und Ablaufvorrichtung / Wasser C-Anschluss
- Wasserresistenter Fussboden
- Kabelschachtverbindungen □
- Klimatisierung

fx.Center Babelsberg  
August-Bebel-Str. 26-53  
14482 Potsdam Babelsberg

Phone: +49 (0) 331-7062-110  
Fax: +49 (0) 331-7062-111  
www.fx-center-babelsberg.com